

AVerVision SPB370 *Visualisateur*

- **Capteur 5M de pixels pour une qualité d'image parfaite**
- **30 images / sec. pour une image en temps réel**
- **Résolution de sortie Full HD 1080p (1920x1080)**
- **Zoom 160X avec Auto Focus ultra-rapide (AVer™ Optical 20X + Numérique 8X)**
- **Des fonctions conviviales: Mise en réseau, Annotations, Enregistrement, Ecran Divisé, AVerPresenter !...**



Spécifications du produit

Image / Vidéo

Capteur Image	1/2.5" CMOS
Nombre de pixels	5M de pixels
Résolution Sortie	Full HD 1080p (1920 x 1080) (Max.)
Lentille	f1= 6~60mm
Zoom	Zoom Total 160X (20X Zoom AVer™Optical 20X + Zoom numérique 8X)
Images / seconde	30 (Max.)
Focus	Auto/ Manuel
Surface de prise de vue	310mm x 233mm

Fonctions

Rotation de l'image	Rotation Electronique 0°/90°/180°/270°/360°
Stockage des images	Mémoire interne (Max: 80) Fente pour carte SD, IMG backup port
Affichage Ecran (OSD)	Oui
Effets d'image	Couleur/ N&B/ Négatif/ Miroir/ Gel
Ajustements (Balance des blancs, Exposition, Vision de nuit)	Auto/ Manuel
AVerPresenter	Oui (AVerVisor et AVerBox)
Ecran Divisé	Oui (Vertical et Horizontal)
Image-sur-Image (PIP)	Oui
Mode d'affichage	Texte/ Graphique/ Haute Résolution/ Microscope
Mode de capture	Simple / En Continu
Profil	Oui
Minuterie	Oui
Système anti-clignotement	2 Niveaux
Télécommande	Oui (avec Pointeur Laser)

Connectivité

Sortie DVI-I	Oui
Entrée RGB	2 ports disponibles (15-Pins D-Sub, Pass Through)
Sortie RGB	Oui (15-Pins D-sub)
S-Video, Composite Video Output	Oui (NTSC ou PAL)
Port RS-232	Oui
Port RJ-45	Oui
MIC In	Oui (Pass Through)
Sortie Audio	Oui (Pass Through)
Port USB 2.0	Oui (PC Camera/ Built-in Image Download)

Eclairage

Source lumineuse	Lampe LED intégrée
Boîtier lumineux	21 x 29,7cm (Paysage A4)

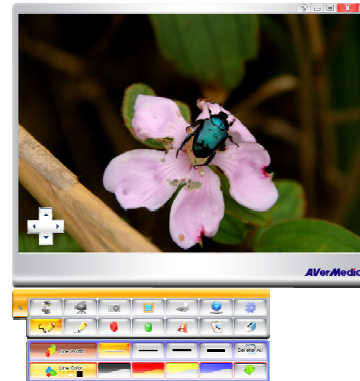
Autres

Dimensions	En opération: 480mm x 380mm x 505mm Plié: 480mm x 380mm x 150mm
Poids net	7.5kg
Source d'alimentation	AC/DC 100-240V ~ 4A, 50-60 Hz
Garantie	3 ans pièces et main d'oeuvre
Certifications	FCC, CE

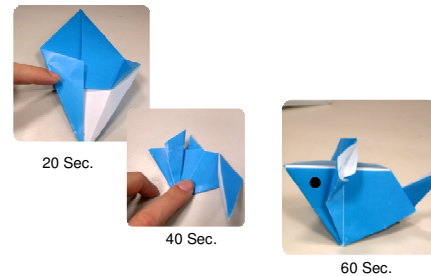
Systèmes d'exploitation compatibles

Windows®	2000 (SP4), XP (SP2), Vista (32-bit ou 64-bit)
Macintosh®	OS 10.3 (Panther), OS 10.4 (Tiger), OS 10.5 (Leopard)

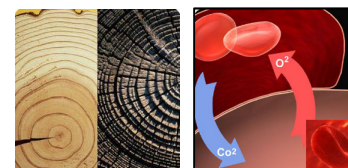
Annotations & Enregistrement



Capture en Continu des images



Ecran Divisé & Image-sur-Image



Logiciel AVerVision

Le nouveau logiciel AVerVision d'AVerMedia offre de toutes nouvelles interfaces utilisateur, avec la possibilité de réseau local, d'ajouter des annotations au contenu du visualisateur, de capturer des images ou encore d'enregistrer des vidéos avec le son, dans de multiples formats.

Configuration minimale requise

PC

- Intel® Pentium® IV ou AMD Athlon® XP ou processeur plus p
- 3 GHz Pentium IV ou Intel core 2 duo ou mieux (recommandé)
- Windows 2000 Professionel (SP4), Windows XP Professionel (SP2) ou Home, Vista (32-bit or 64-bit)

MAC

- Processeur 1 GHz G4 ou 1.83 GHz Intel core 2 duo, ou mieux
- Mac OS 10.3.(Panther), ou 10.4.(Tiger), ou 10.5 (Leopard)

Memoire: 512 MB (1GB recommandé pour Vista et Leopard)

Disque Dur: 60MB d'espace-disque disponible

Connection LAN pour les fonctions de mise en réseau: RJ-45 100T, ou 802.11b WLAN (802.11g recommandé)

Caractéristiques AVerVision

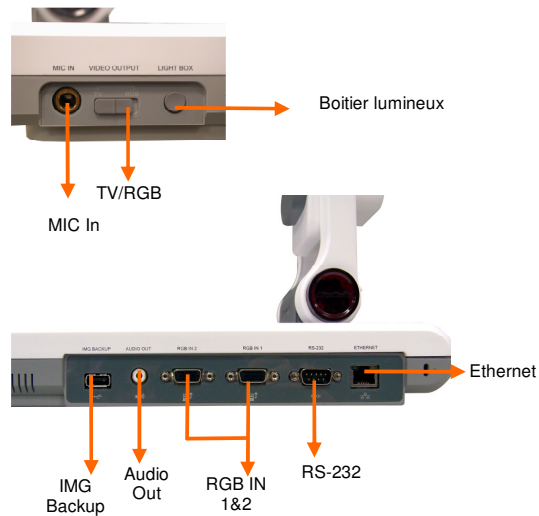
- Mode d'amélioration de l'image (20 images / seconde max.)
- Mise en réseau local
- Annotations
- Enregistrement Audio et Vidéo
- Capture des images (Simple / En Continu)
- Driver TWAIN
- Contrôle du visualisateur par le panneau de contrôle
- Imprimante



Panneau de contrôle



Panneaux latéraux



Contenu de l'emballage

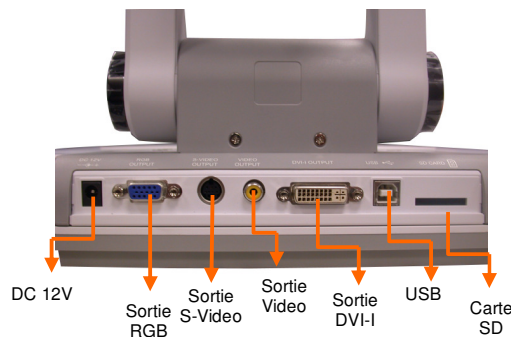
Standard

- AVerVision SPB370
- Cordon et adaptateur pour alimentation
- Câble VGA
- Câble S-Video
- Câble USB
- Câble RCA
- Télécommande avec piles fournies
- Manuel de l'utilisateur
- CD du logiciel AVerVision
- Bon de garantie
- Couverture anti-poussière
- Feuille anti-reflet

Accessoires optionnels

- Adaptateur microscopique

Panneau arrière



*1 veuillez vous référer au manuel de l'utilisateur