

Tableau mural – système intégral 4 **FLEX**

Système de tableau 7 faces

Display de 65" à 90" pouces, un échange flexible facilement réalisable



Display 86 pouces



Display 75 pouces

Faites entrer les nouvelles technologies d'apprentissage dans la classe sans renoncer aux possibilités offertes par le bon vieux tableau à craie ou le classique tableau blanc. Notre solution, le système intégral. Le système intégral est disponible en différentes versions avec 4 ou 6 surfaces de tableau, volets latéraux rabattables et revêtement personnalisable.

La construction dans la partie centrale permet un échange facile d'écran, même avec des formats différents. Grande flexibilité grâce au réglage de la hauteur avec la BalanceBox. Au lieu du contrepoids, un système d'équilibrage à ressorts a été développé, qui peut être facilement adapté avec 4 vis de réglage.

Construction Integral System



Spécifications :

2 volets fixes et 2 volets pivotants avec 6 surfaces au total et partie centrale = Intégral 4 FLEX



Faces 1-6, 100 x 125 cm :

Tableau blanc ou à craie

Faces 1+6 fixes

Faces 2-3 et 4-5 volet pivotant jusqu'à 180°

Face 7, 200 x 125 cm :

Conception modulaire pour écran de 65" à 90"

Alternative : Tableau blanc pour surface de projection ou tableau noir classique anthracite

Avantages client FLEX :

Les écrans peuvent être remplacés quels que soient le modèle et la marque. Echange facile et rapide sans convertir le panneau mural. Cadre de base stable „made in Switzerland“. Adaptation facile du BalanceBox du nouveau poids de l'écran. Réglage facile.

Réglage en hauteur avec système BalanceBox® :

Réglage mécanique de la hauteur pour des systèmes de tableau mural avec équilibreur à ressorts. Le réglage de la hauteur avec BalanceBox, qui est basé sur le principe des ressorts de tension, offre une augmentation significative du confort par rapport au système de contrepoids.

Revêtements tableau :

Revêtement de tableau usuel.

Acier émaillé magnétique noir, anthracite pour les tables à craie.

Acier émaillé magnétique blanc pour tableau blanc.

Cadre de base modulable :

Construction en acier stable pour tableau noir, blanc ou écran.

Volets & charnières peuvent être facilement adaptés à de nouvelles dimensions d'écrans.



Auget en alu : Matériau : profil en aluminium anodisé naturel
Longueur : 400 cm
Peut également servir de poignée pour le réglage en hauteur et comme rangement pour déposer les feutres/marqueurs et autres matériels.

Volets-tableau mural : Acier émaillé anthracite pour le tableau à craie, blanc pour le tableau, élément composite collé 21 mm, pas d'encadrement.
Bords ABS 3 mm noir



Poids : Intégrale 4 System y compris écran 86" et BalanceBox env. 320 kg

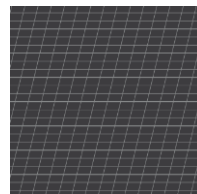
Linéatures tableaux à craie :



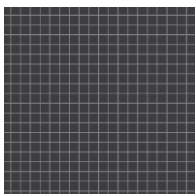
uni



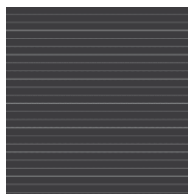
lignage simple 7 / 10 cm



quadrillé, oblique 5 x 5 cm



quadrillé 5 x 5 cm

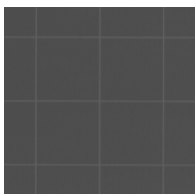


lignage avec lignes de positionnement 4 cm

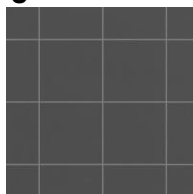


lignes de notation, 5x2.5 cm, distance 7 cm

Exécution marquage des lignes



Linéature faiblement visible



Linéature normalement visible



Couverture pour tableau blanc

(Choix de revêtement libre – chaque surface peut être différente)

Equipement supplémentaire:

Planche à outils, accessoires comprenant règle, compas, équerre et bac à éponge.

